

会社案内

株式会社 サンシャイン工芸

〒652-0047 兵庫県神戸市兵庫区下沢通6丁目2-13

TEL:078-531-4600 FAX:078-531-4601

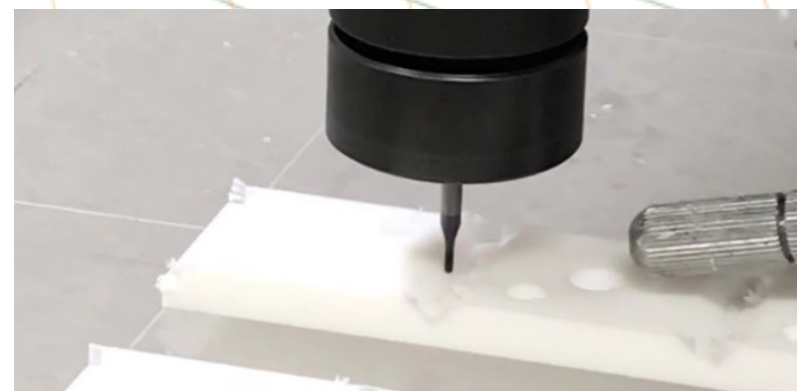
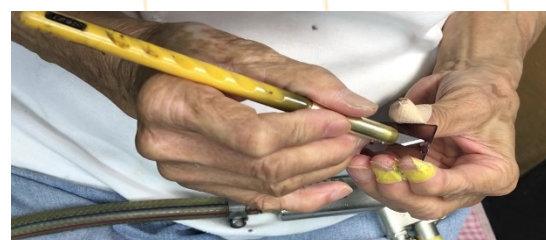
E-mail: info@sunshine-kougei.co.jp

ver.201909

株式会社 サンシャイン工芸

思い描いた未来への ファーストステップ！

熟練された精密樹脂切削加工をコア技術として、
お客様のこだわりに合わせて加工・組立を一貫して行い
少ロットでのモノづくりをスピーディーにお応えできるよう
努めています。



会社概要

社名:株式会社 サンシャイン工芸
郵便番号:652-0047
住所:兵庫県神戸市兵庫区下沢通6丁目2-13
代表取締役 五位堂 章
TEL:078-531-4600
FAX:078-531-4601
E-mail:info@sunshine-kougei.co.jp
資本金:500万円
従業員数:15名(総務・営業 6名、技術 9名)

沿革

1982(昭和57)年7月 神戸市須磨区に、有限会社 サンシャイン工芸として創業
1997(平成9)年7月 神戸市兵庫区 現在地に移転
2006(平成18)年10月 株式会社 サンシャイン工芸を設立

業務内容

■切削加工

NCマシニング
彫刻機などによる
切削加工

■二次加工

塗装
レーザーマーキング
組立
メッキ(樹脂・金属)
プロセス印刷

■簡易成型

真空注型成形品
(ウレタン・エポキシ)
簡易金型成形品
光造形加工
鋳造加工

主要取引先

デンソーテン 株式会社
九州テン 株式会社
栃木デンソーテン 株式会社
株式会社 小糸製作所
富士通アイソテック 株式会社
ジャパン・イーエム・ソリューションズ株式会社
株式会社 水田製作所

取引金融機関

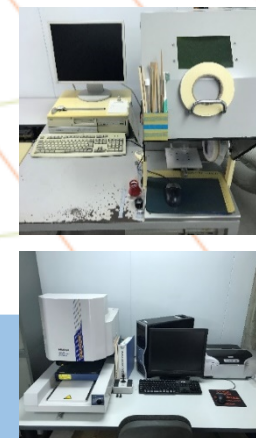
みずほ銀行 神戸支店
三井住友銀行 兵庫支店
神戸信用金庫 長田支店
兵庫県信用組合 大橋支店

機械設備

設備	メーカー/機種	台数
3次元CAD/CAMシステム		6
CAD/CAM		8
NCマシニング	FANUC/ROBODRILL α-T14iFLa	1
	FANUC/ROBODRILL α-T14iDL	1
	FANUC/Series 31i-MODEL A5	1
	FANUC/Series 16i-MB	2
	FANUC/Series 16i-M	4
	FANUC/TAPE DRILL Mate Sr-MODEL T	1
彫刻機	サカザキ/SP-V28N	10
	サカザキ/SP-V40N	1
サンドブラストキャビネット	厚地鉄工/B-O	1
	不二製作所/SFK-2	1
昇降盤	東海製作/SF-1300	1
画像測定器	ミットヨ/クイックスコープ	1
コンタマシーン	キヨタ工機/KY-200	1
研磨機	Zuico/HG 83	1
	日立/EBK2	1
	その他	2
ボール盤	北川鉄工所/KDS-360	1
	日立/BD360B	1
シャーリング		1
塗装設備		1
乾燥機		1
レーザーマーキングシステム	NEC/SL475K	1

4F

塗装・乾燥設備
レーザーマーキング
画像測定器
3D CAD/CAM



3F

彫刻機
ボール盤
コンタマシーン
シャーリング
研磨機



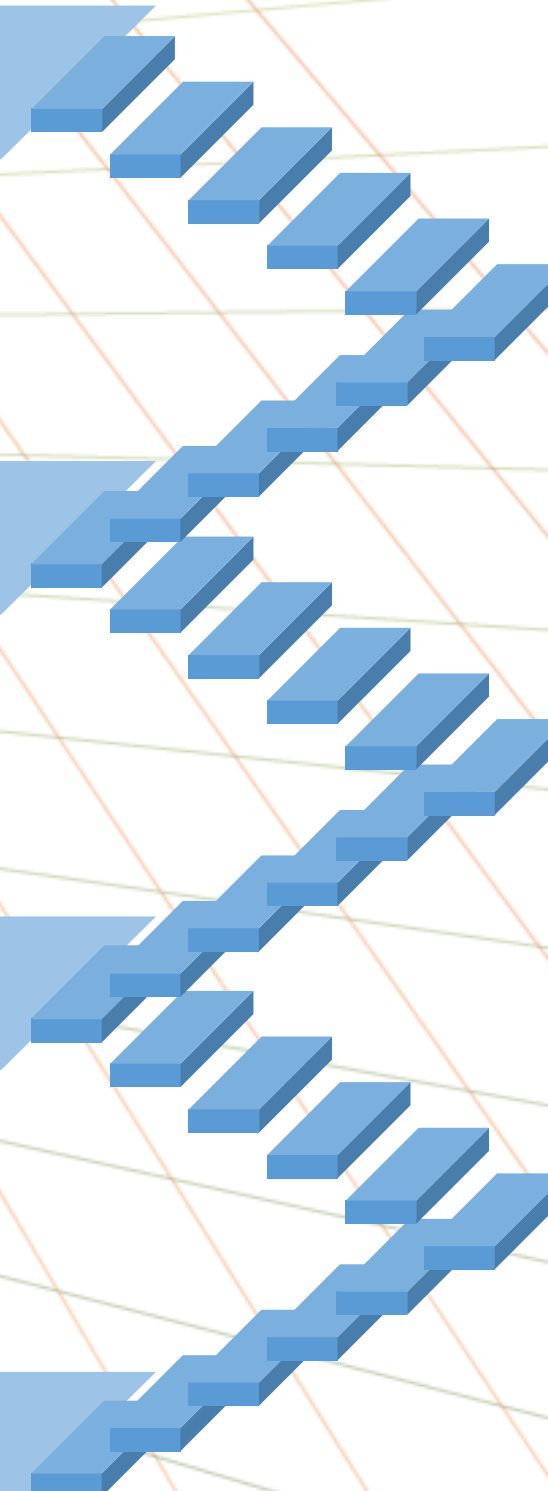
2F

NCマシニング
彫刻機
ブラスト
昇降機



1F

事務所
駐車場

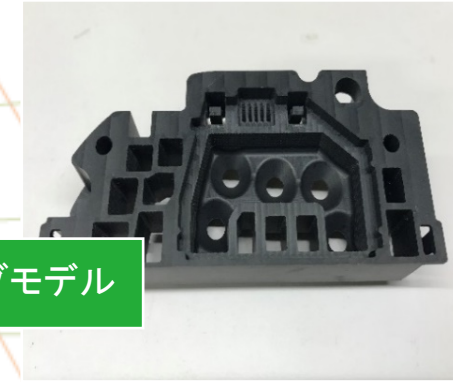


主要取扱材料

汎用プラスチック	PMMA
	PVC
	PET
	PP
	PE
	PC
汎用エンジニアプラスチック	POM
	ABS
	PBT
	PTFE
	MCナイロン
	ナイロン66
スーパーエンジニアプラスチック	PEEK
	PPS
	PEI
熱硬化性プラスチック	フェノール
	ガラエポ
非鉄金属	アルミ

実績製品（内製品）

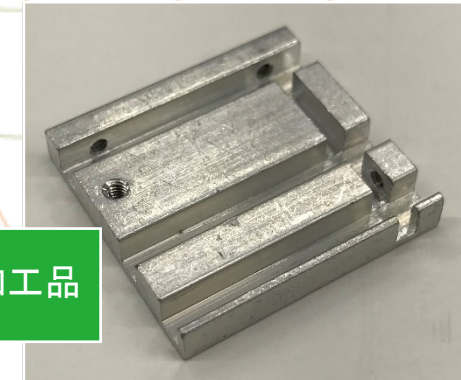
ワーキングモデル



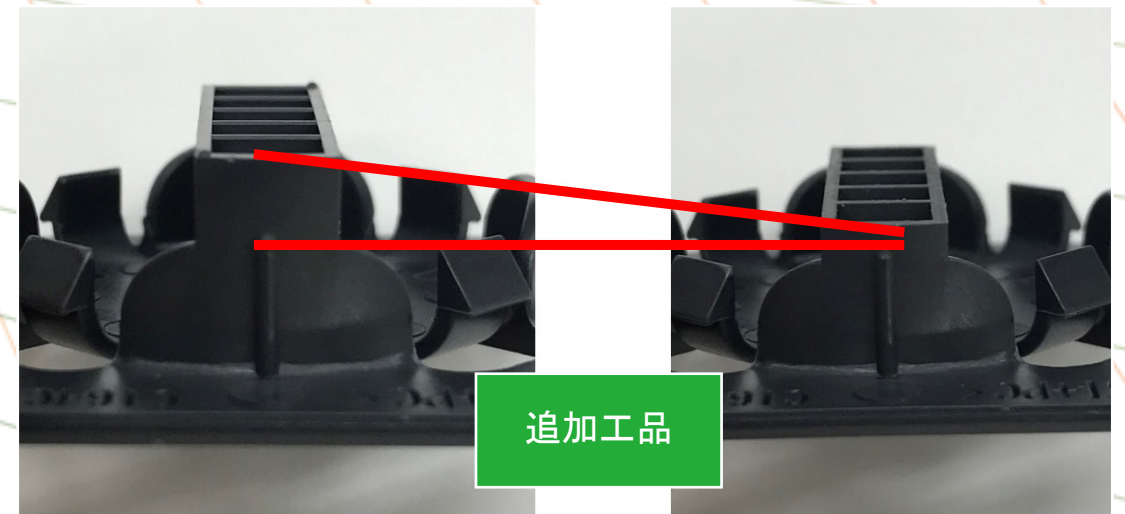
デザインモデル



アルミ加工品

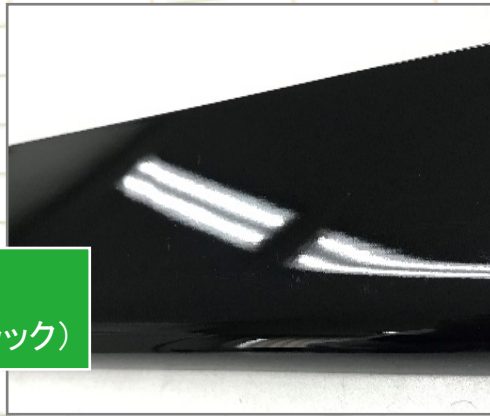


追加工品



実績製品（内製品）

塗装
(ピアノブラック)



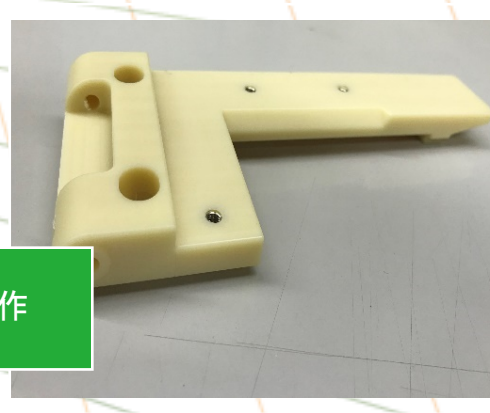
レーザー
マーキング



組立加工



治具製作

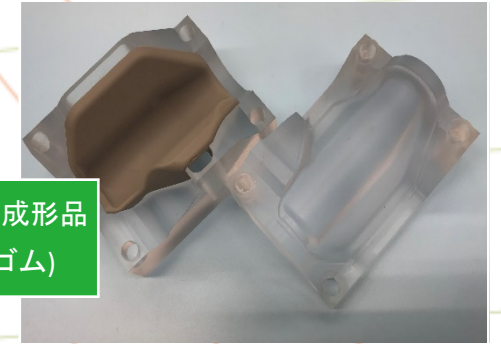


実績製品（協力会社品）

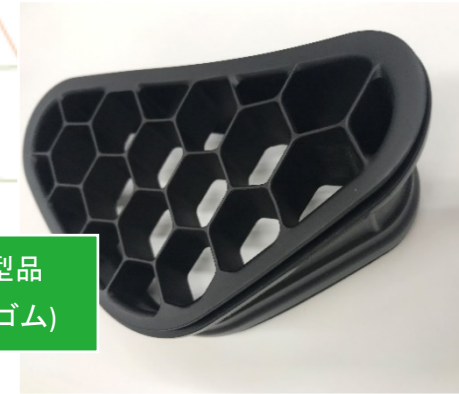
簡易アルミ金型
成形品



簡易樹脂型成形品
(シリコンゴム)



真空注型品
(ウレタンゴム)



真空注型品
(硬質ウレタン)



光造形品



蒸着メッキ



スクリーン印刷



鋳造品

