



会社案内

COMPANY INFORMATION

会社紹介

思い描いた未来への ファーストステップ！

熟練された精密樹脂切削加工をコア技術として、
お客様のこだわり合わせた加工・組立を一貫して行い
少ロットでのモノづくりをスピーディーにお応えできるよう努めています。



●会社概要

〈社名〉

株式会社 サンシャイン工芸

〈住所〉

〒652-0047

兵庫県神戸市兵庫区下沢通 6 丁目 2-13

代表取締役 五位堂 章

〈TEL〉

078-531-4600

〈FAX〉

078-531-4601

〈E-mail〉

info@sunshine-kougei.co.jp

〈資本金〉

500 万円

〈従業員数〉

15 名

〈取引金融機関〉

みずほ銀行 神戸支店

【アクセス】

■電車でお越しのお客様

JR 神戸線「兵庫」駅 北側出口より徒歩 13 分

阪神阪急線「大開」駅 2 番出口より徒歩 8 分

地下鉄山手線「上沢」駅 東出口 2 より徒歩 5 分

■お車でお越しのお客様

阪神高速 柳原インターをおりて北に約 5 分



●沿革


1982年9月 五位堂章が神戸市須磨区千歳町にて(有)サンシャイン工芸を設立
1995年1月 神戸淡路大震災に伴い、兵庫区に移転
1998年3月 現住所(兵庫区下沢通)に本社移転
2007年10月 株式会社サンシャイン工芸に社名変更
2022年6月 本社工場 大規模改修

●業務内容

- 樹脂試作加工品製造
 - 簡易金型成形試作品製造
 - 真空注型試作品製造
 - 塗装加工(シルク印刷、レーザーマーキング)
 - 非金属のマシニング加工
 - 部品サブ ASSY 組立
 - 少ロット量産品生産(樹脂加工、簡易金型製品)
 - 樹脂成形品の追加工
- 得意先より支給の製品 3D データにて、検査を経て納品

●主要取引先(敬称略)

デンソーテン 株式会社 / 株式会社 水田製作所 / エレマテック 株式会社
株式会社 デンソーテンテクノセプタ / 株式会社 ハンシン / 神鋼検査サービス 株式会社
富士通特機コンポーネント 株式会社



仕様素材

- 汎用プラスチック
PMMA/PVC/PET/PP/PE/PC
- 汎用エンジニアプラスチック
POM/ABS/PBT/PTFE/MC ナイロン/ナイロン 66
- スーパーエンジニアプラスチック
PEEK/PPS/PEI
- 熱硬化性プラスチック
フェノール/ガラエポ
- 非鉄金属
アルミ

商品紹介



塗装治具



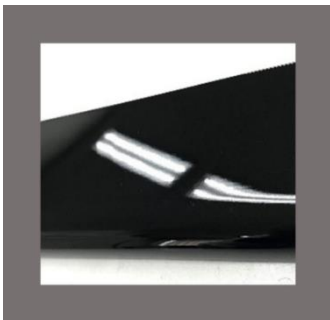
ワーキングモデル



デザインモデル



アルミ加工



塗装(ピアノブラック)



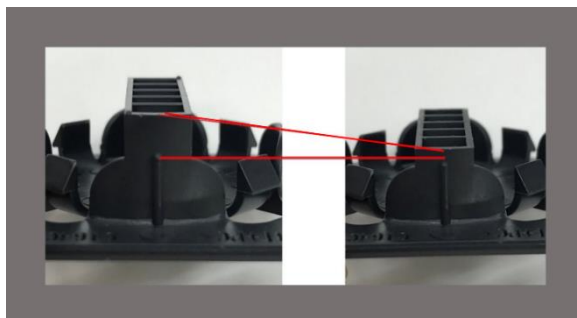
組立加工



治具製作



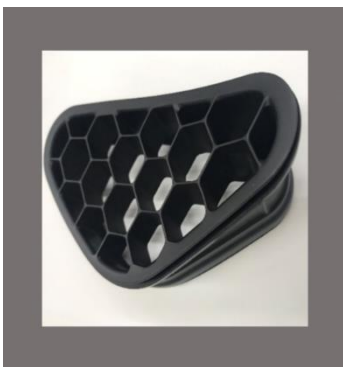
レーザーマーキング



追加工品



簡易アルミ金型成形品



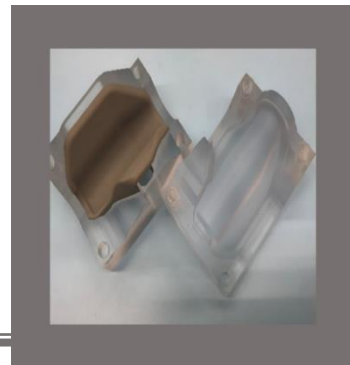
真空注型品
(ウレタンゴム)



光造形品



スクリーン印刷



簡易樹脂型成形品
(シリコンゴム)



真空注型品
(硬質ウレタン)



蒸着メッキ



鋳造品



機械設備

- 三次元 CAD/CAM システム 5 台 (MasterCAM)
- 三次元 CAD 3 台 (SolidWorks)
- マシニングセンター 10 台 (FANUC・ROBODRILL)
- CNC 旋盤 1 台 (ツガミ・M06J-Ⅱ)
- 彫刻機 3 台 (サカザキ・SP-V28N)
- パネルソー 1 台 (SHINX・HP3)
- サンドブラストキャビネット 2 台 (厚地鉄工・B-O/不二製作所・SFK-2)
- 研磨機 2 台 (Zuico・HG 83/下村電友舎・DB-200N)
- ボール盤 3 台 (北川鉄工所・KDS-360/日立・BD360B/遠州工業・ESD-100A)
- コンタマシン 2 台 (キヨタ工機/KY-200)
- 塗装・乾燥機 1 式
- レーザーマーカ設備 1 式 (NEC・SL475K)
- 画像測定機 1 式 (ミットヨ・クイックスコープ)

よくあるご質問

どのようなご質問でもお気軽にお問合せ下さい。速やかにお返事させていただきます。

Q . 1 個の依頼でも対応可能ですか？

A . 対応可能です。大歓迎です。

Q . すぐに欲しいといった場合でも対応可能ですか？

A . 対応可能です。ご希望納期を教えてください。

Q . 自社または他社で製作した製品の追加加工は対応可能ですか？

A . 対応可能です。材質・形状により最適な加工を行わせていただきます。

Q . 取り扱いデータ形式を教えてください。

A . step、iges、x_t、dxf、dwg、pdf での依頼が多いです。
その他はお気軽にご相談ください。

Q . 手書き図面での依頼は対応可能ですか？

A . 対応可能です。弊社で加工前データを作成し、ご確認頂いてから製作にはいります。

Q . 非対面での対応は可能ですか？

A . 対応可能です。Zoom、Microsoft Teams、Google Meet に対応しています。

Q . 遠くの企業でもお会いしてお話することは可能ですか？

A . 対応可能です。
メールやお電話だけでは伝わらないこともございますのでご相談ください。

Q . 金属の加工も対応可能ですか？

A . 対応可能です。アルミの加工は社内設備で対応致します。
その他の金属も広いジャンルのチャンネルがございます。

Q . 工場を見学させて頂くことは可能ですか？

A . 対応可能です。お気軽にご相談ください。



〒652-0047

兵庫県神戸市兵庫区下沢通 6 丁目 2-13

TEL:078-531-4600 FAX:078-531-4601

E-mail:info@sunshine-kougei.co.jp

《系列会社》



〒661-0976

兵庫県尼崎市潮江5丁目7番43号

TEL:06-6426-4661 FAX:06-6426-4662

E-mail:osaka@w-link.co.jp